



# Lokale Wedstrijdbepalingen Combi Noord 2019 Makkum 24/25 Augustus



## Locatie

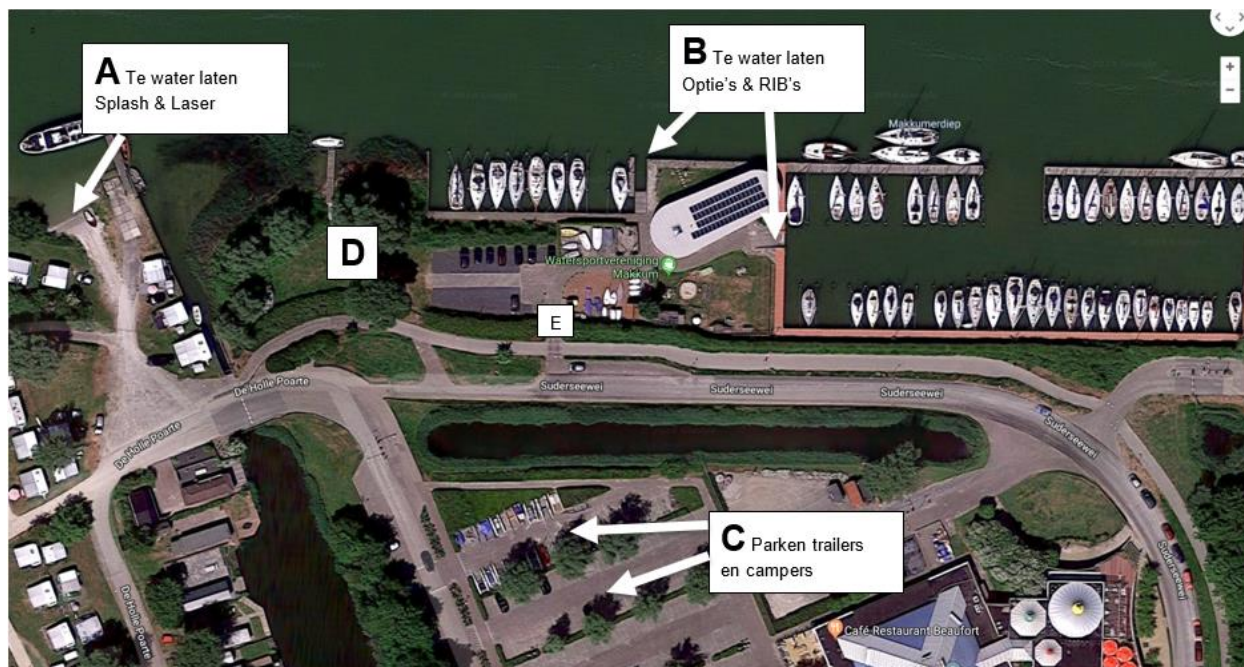
Watersportvereniging Makkum  
Suderseewei 10  
8754 GK Makkum

## Belangrijke telefoonnummers:

Havenmeester: 06 16 52 06 82  
Wedstrijdleader: 06 23 97 92 97 (alleen spoedgevallen)  
Dokterswacht Friesland: 0900 -112 7 112

## Tewaterlaten en parkeren

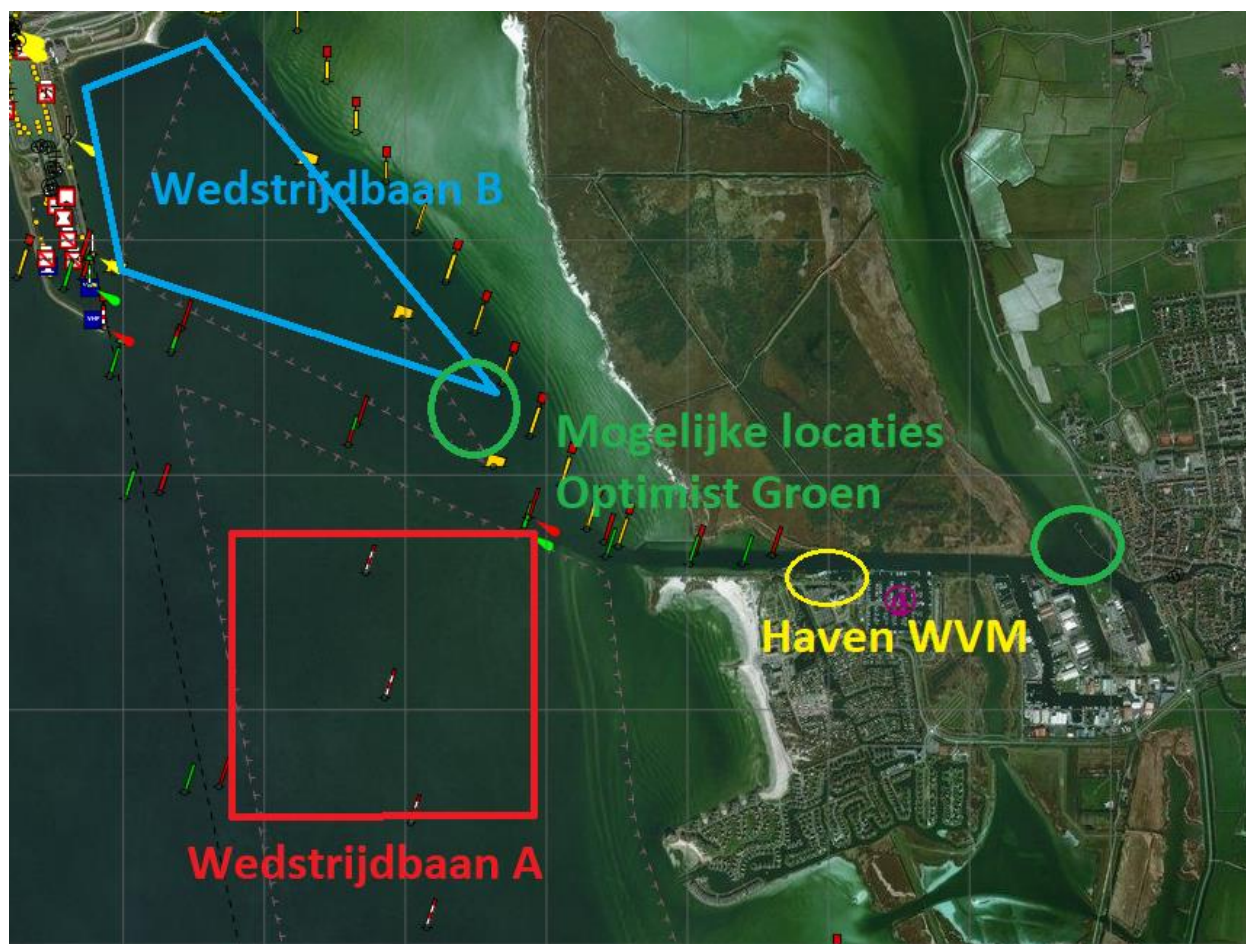
De WVM beschikt over een haven met plusminus 60 ligplaatsen. Op de haven zijn twee trailerhellingen (B). Nabij de haven is een klein strandje waar ook boten te water gelaten kunnen worden (A). Parkeren van autos en trailers kan op het naastgelegen parkeerterrein van de camping. Volg zoveel mogelijk de aanwijzingen van de beachmasters. Afhankelijk van de weersomstandigheden kan het druk zijn op het parkeerterrein en de camping. Kom op tijd!



's Avonds kunnen de boten gestald worden op het haven terrein (D). De Ribs kunnen in de haven afgemeerd worden voor de nacht.

### Wedstrijdgebied

Afhankelijk van de windrichting en sterkte kan een keuze gemaakt worden uit 2 wedstrijdgebieden, zoals aangegeven op onderstaand schema. Op de dag van de wedstrijd zal bekend gemaakt worden in welk gebied gevaren gaat worden doormiddel van een mededeling. Tevens zal dan worden bepaald waar de optimist groen vaart.



#### 1 MELDEN VOOR DE START

Alle deelnemers moeten zich voor de 1e start van de dag melden bij het startschip. Zij moeten hiervoor voor het startsein tussen **een witte ronde boei** aan SB-achter van het startschip en het startschip doorvaren op een zodanige manier dat het zeilnummer goed zichtbaar is.

#### 2 DE START

Wedstrijden zullen worden gestart volgens regel 26 met de volgende aanvulling/wijzigingen:  
Een attentiessein (**een oranje vlag met één geluidsein**) zal gegeven worden 5 minuten vóór het waarschuwingssein van de eerste klasse die start. Deze oranje vlag, die onderdeel is van de startlijn, blijft staan totdat alle klassen zijn gestart. Voor alle klassen wordt vlag W als klasse vlag gebruikt in combinatie met het getoonde klasse nummer. Er wordt gebruik gemaakt van een elektronisch nummerbord (of een handmatige vervanging) dat alleen zichtbaar is aan de startlijnzijde van het startschip.

#### 3 STARTLIJN/BAAN

De merktekens van de start zijn een rode drijver (OLM) van ca. 0.8 meter diameter en een rode boei aan de reling van het startschip (ILM). Merktekens 1,2,3 en 4 zijn blauw, geel of oranje cilindervormige boeien.

#### 4 COMITE/RESCUE BOTEN

De comité en rescue boten zijn herkenbaar aan het verenigingsvlaggetje van de WVM (groen/geel)